

ZONA DE USO PUBLICO INTERIOR DE MANZANA

PROYECTO BASICO Y DE EJECUCION DE ADECUACION DE LOCALES EN PLANTA BAJA SIN USO ESPECIFICO
P.E.R.I. ARMAS - CASTA ALVAREZ - SACRAMENTO Y AGUADORES DE ZARAGOZA

PROMOTOR: ZARAGOZA VIVIENDA
FECHA: ABRIL 2009
EMPLAZAMIENTO: C/ ARMAS Y C/ CASTA ALVAREZ, ZARAGOZA

PLANTAS ESTADO ACTUAL

2
ESCALA 1:50



Zaragoza
VIVIENDA

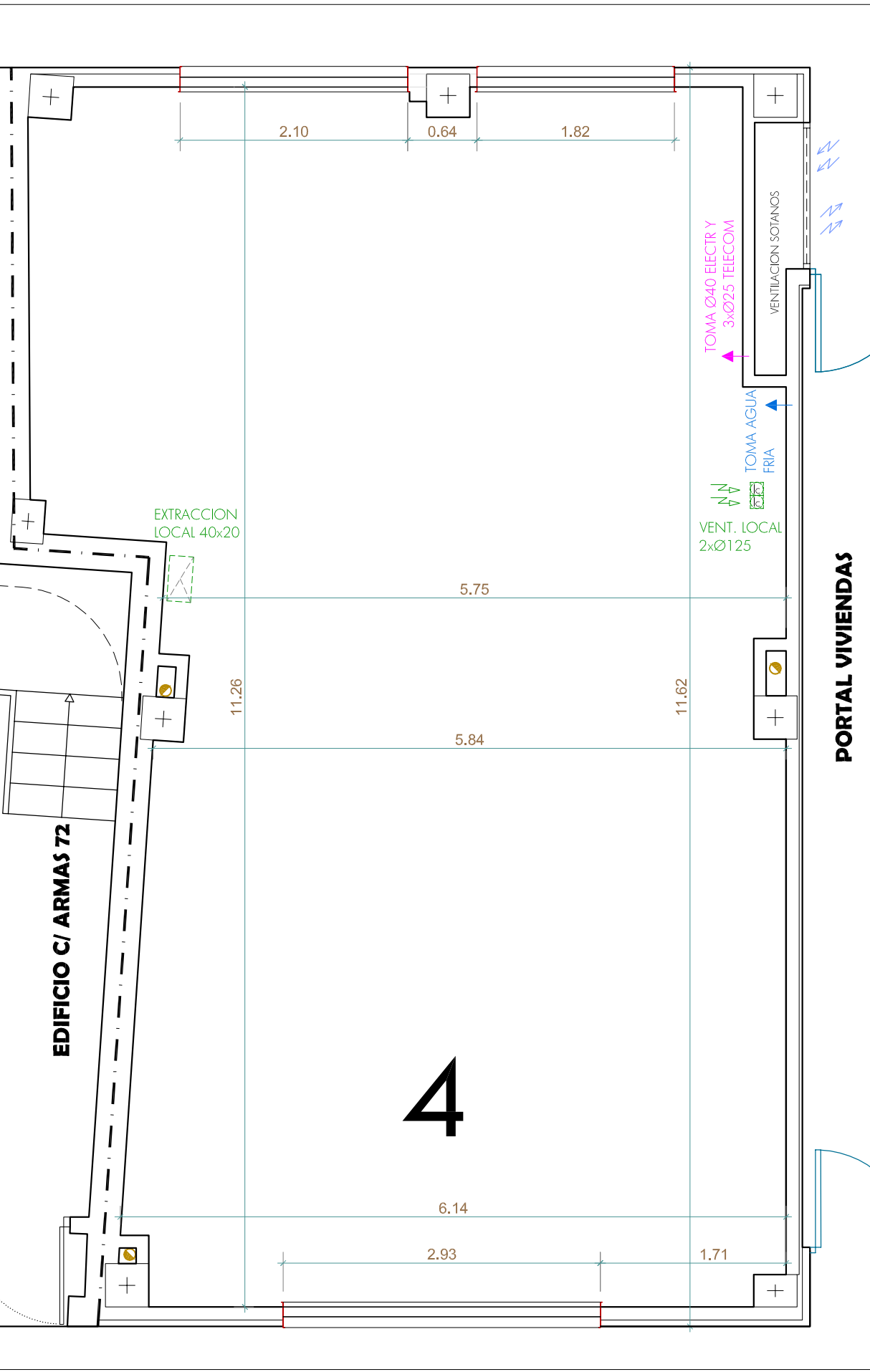
AGUIRRI ARQUITECTOS S.L.P.
calle San Juan y San Pedro, 57
50001 Zaragoza
t. 976 200 578
ed@aguirriarquitectos.com



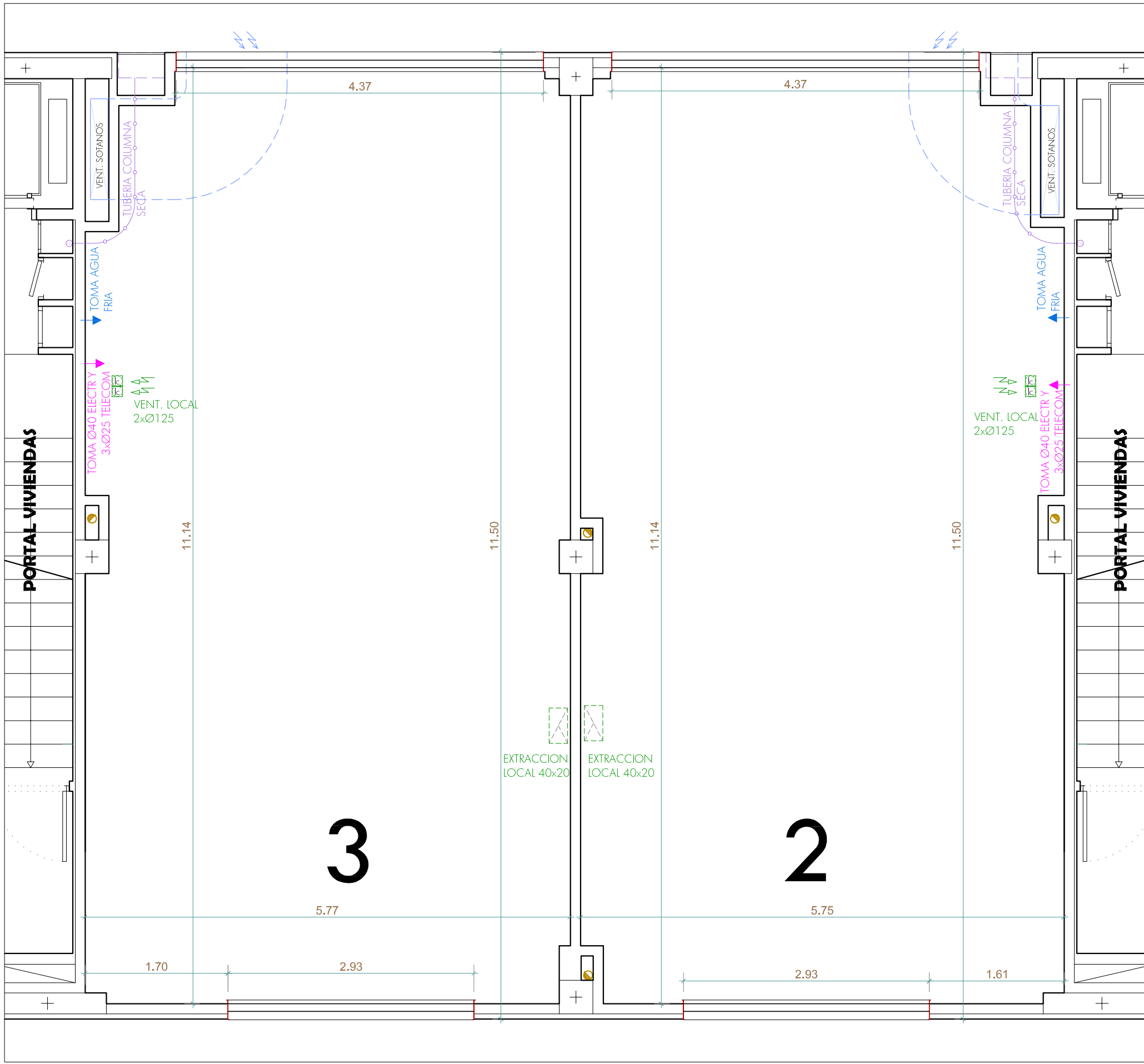
FERNANDO AGUIRRI



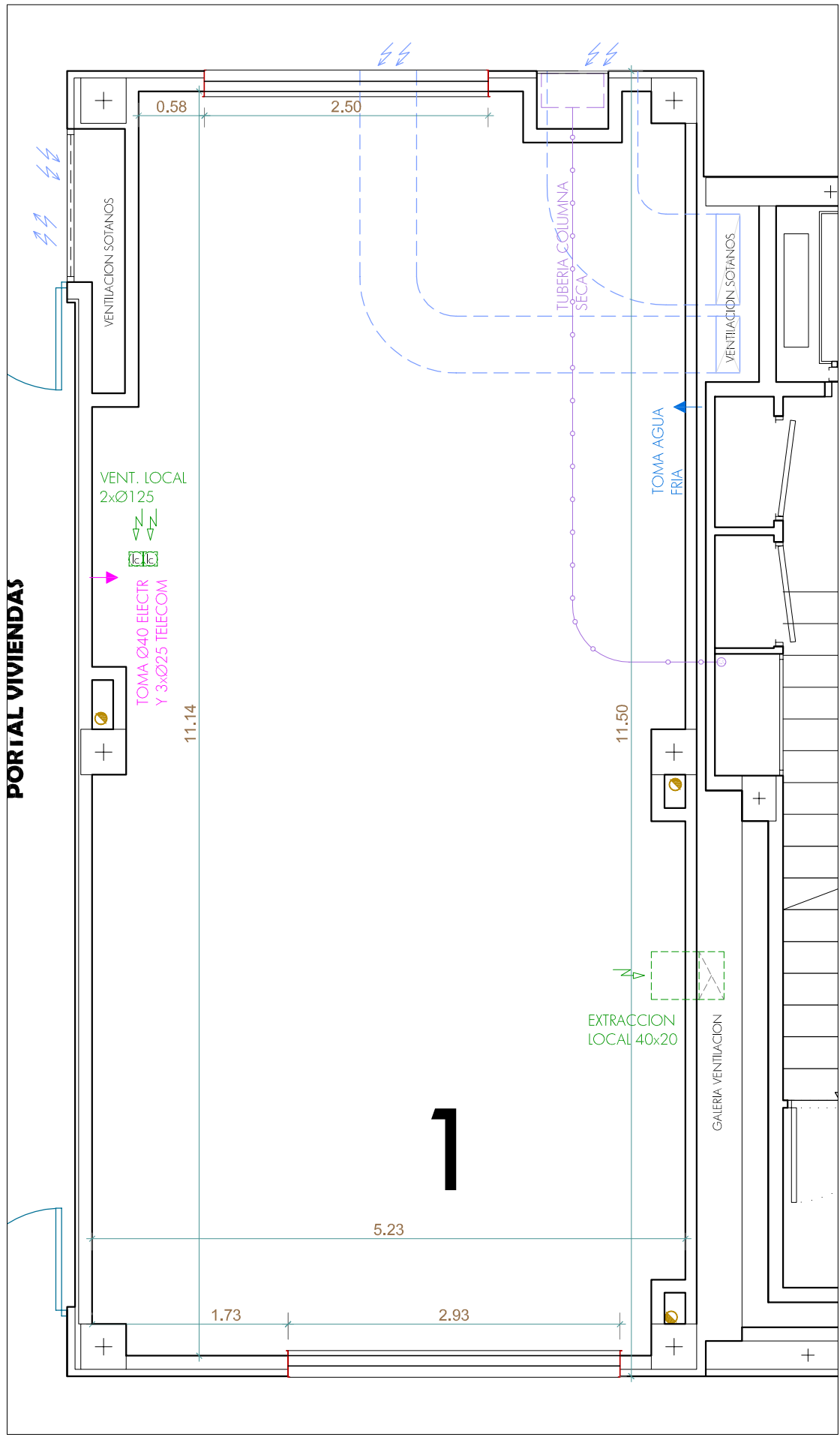
JOSE IGNACIO AGUIRRI



R3 DEL P.E.R.I.-

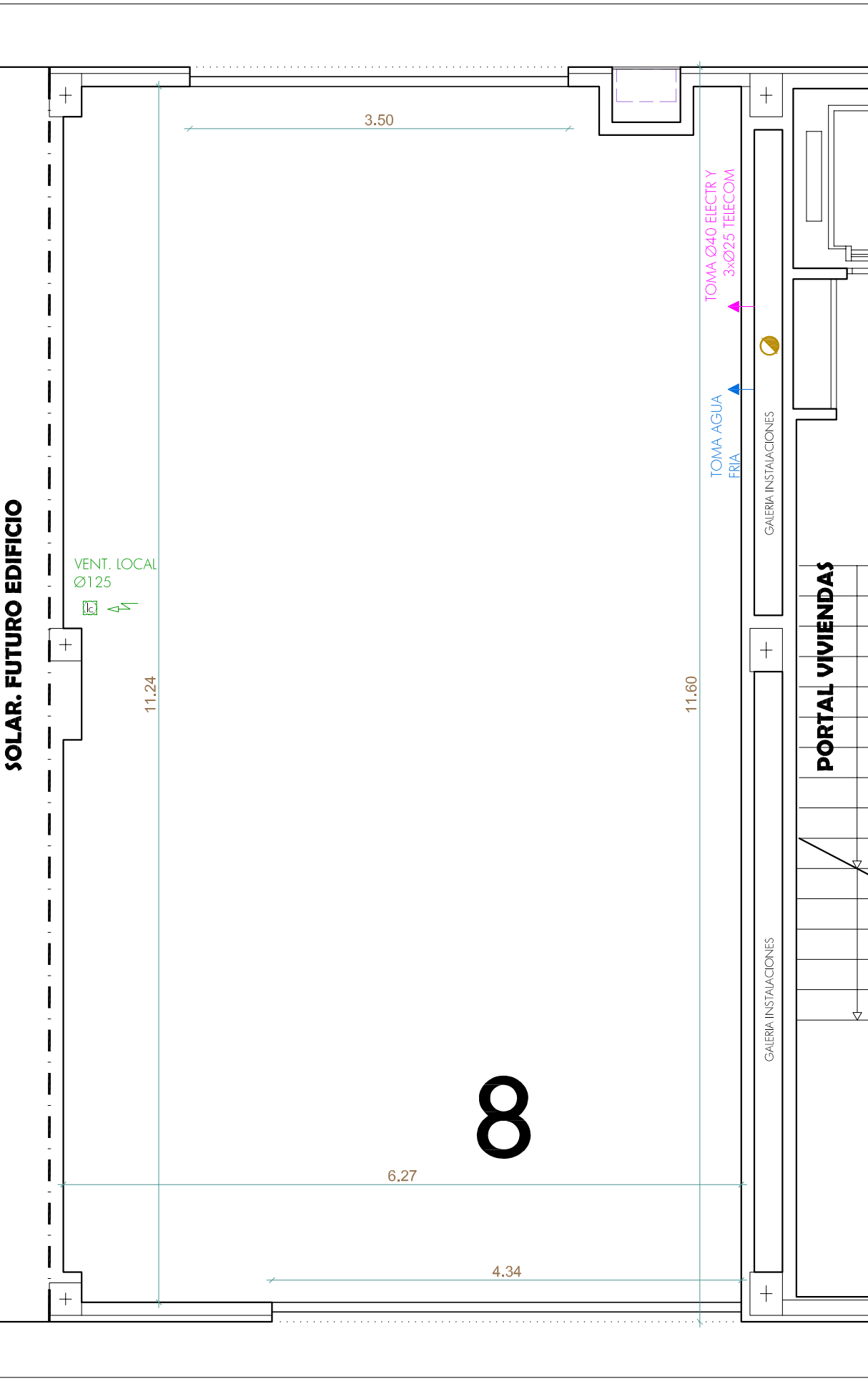


R3 DEL P.E.R.I.-

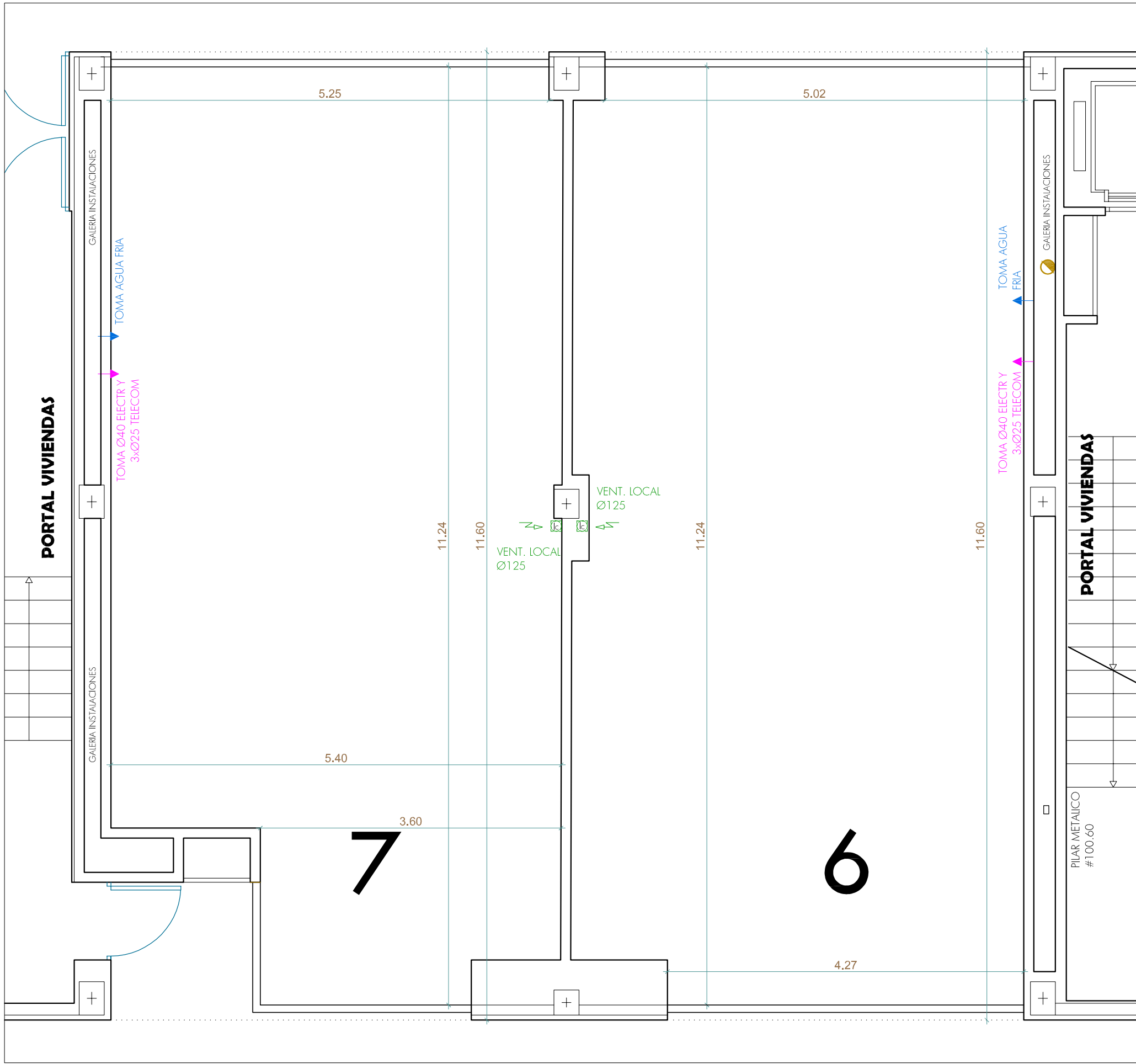


FACHADA Y ACCESO PRINCIPAL A CALLE DE LAS ARMAS

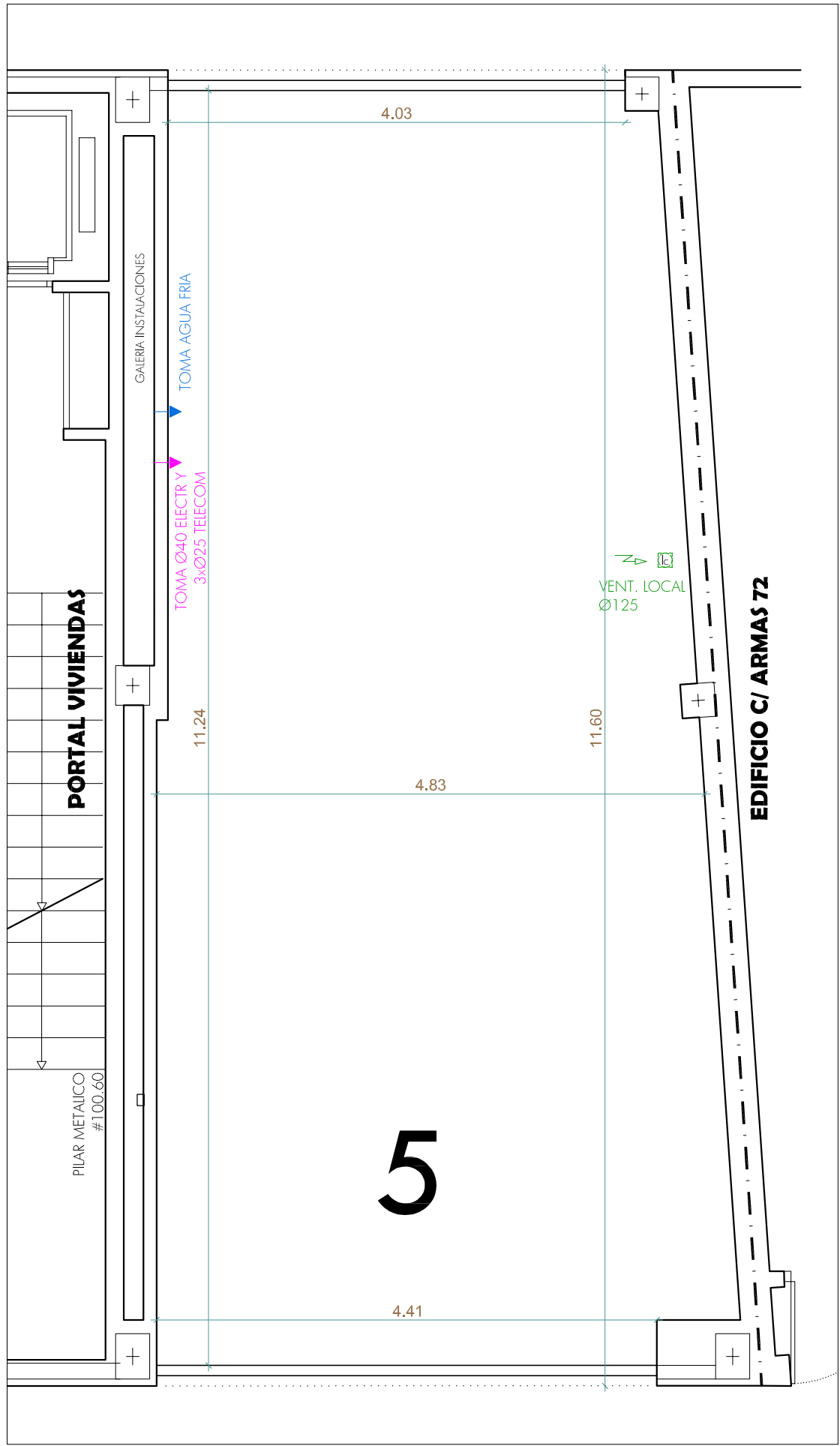
ZONA DE USO PUBLICO INTERIOR DE MANZANA



R4 DEL P.E.R.I.-

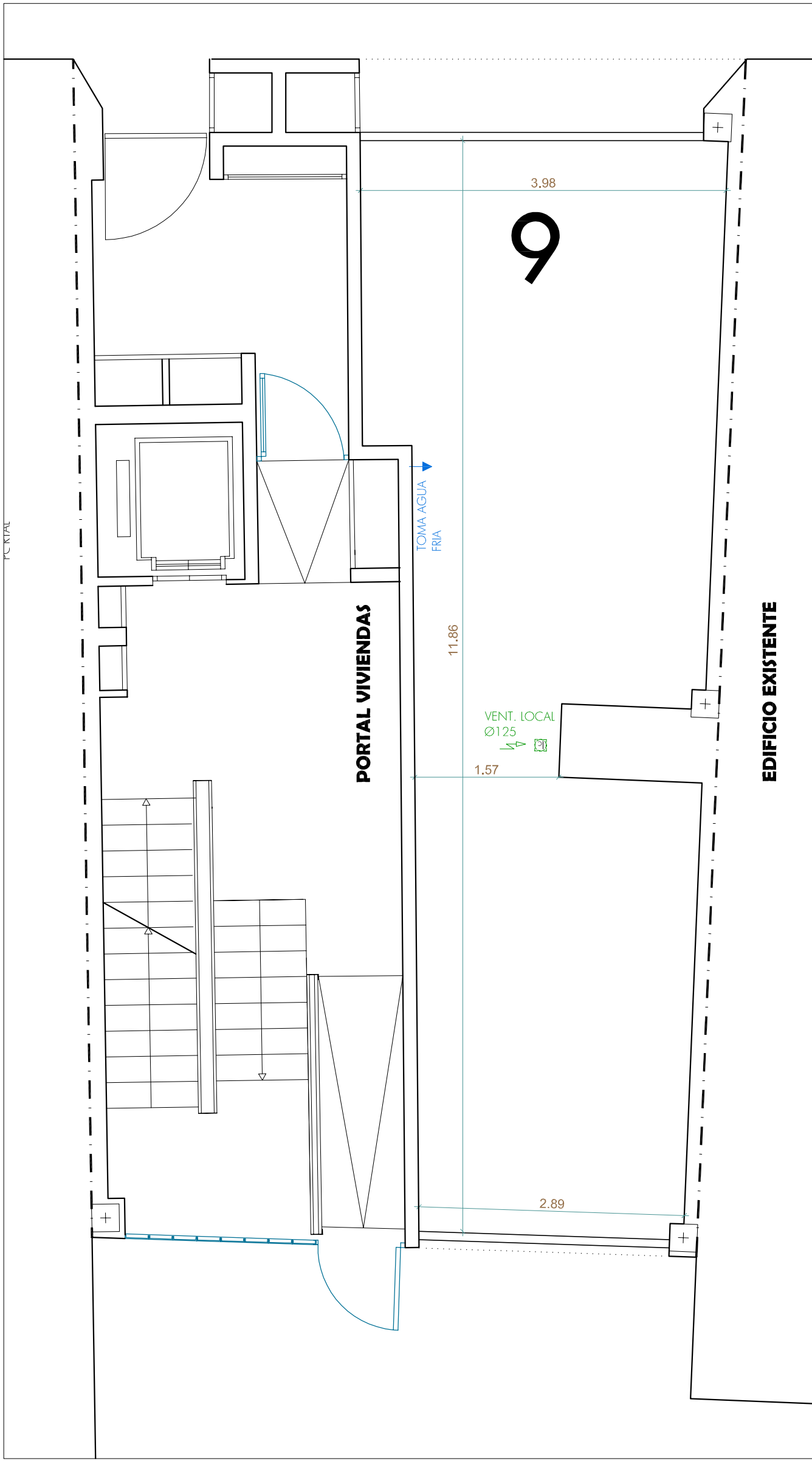


R4 DEL P.E.R.I.-



FACHADA Y ACCESO PRINCIPAL A CALLE DE LAS ARMAS

CALLE CASTA ALVAREZ



INTERIOR DE MANZANA

SUPERFICIES UTILES LOCALES ESTADO ACTUAL	
LOCAL 1 (R.3)	55.86 m²
LOCAL 2 (R.3)	62.32 m²
LOCAL 3 (R.3)	62.74 m²
LOCAL 4 (R.3)	69.14 m²
LOCAL 5 (R.4)	52.91 m²
LOCAL 6 (R.4)	59.88 m²
LOCAL 7 (R.4)	56.27 m²
LOCAL 8 (R.4)	69.81 m²
LOCAL 9 (R.2)	38.30 m²